

DIAGNOSTIC STRATÉGIQUE

Le questionnaire à destination des exploitants agricoles



L'ENQUÊTE AGRICOLE

Madame, Monsieur,

Votre Communauté de Communes Quercy Bouriane s'est lancée dans l'élaboration d'un document d'urbanisme intercommunal à l'échelle de ses 20 communes. Ce document est destiné à définir le développement futur et le projet du territoire pour les prochaines années : il s'agit du Plan Local d'Urbanisme intercommunal (le « PLUi »).

En tant qu'exploitant-agricole, vous êtes directement concerné par l'élaboration de ce document dans la mesure où votre exploitation agricole est présente sur le territoire intercommunal, que ce soit par l'exploitation de terres situées dans la Communauté de Communes ou par la présence de bâtiments d'activités agricoles sur le territoire (sièges d'exploitation, bâtiments d'élevage, bâtiments de stockage...).

Le PLUi est la traduction du projet de territoire de la Communauté de Communes et en exprime sa vision à l'horizon 10 ans et plus. Document opposable aux tiers, il déterminera l'usage des sols sur l'ensemble du territoire intercommunal (délimitations de zones à vocation urbaine, à vocation agricole ou naturelle...). Chaque zone possède un règlement au sein duquel sont définis les droits à construire de chaque parcelle, ainsi que l'aspect des constructions qui peuvent y être édifiées. C'est sur la base de ces règles que seront accordés ou refusés les permis de construire, de démolir et d'aménager, y compris pour l'activité agricole.

A ce titre, la Communauté de Communes et ses élus ont souhaité intégrer les agriculteurs-exploitants du territoire à la démarche d'élaboration de ce PLUi, afin de prendre en considération vos attentes et vos besoins à travers un questionnaire dédié aux exploitants-agricoles.

Ce questionnaire a vocation à connaître l'état des lieux de l'activité agricole et ses besoins futurs, ainsi que vos éventuels projets de constructions agricoles ou de diversification de votre exploitation. Porter à notre connaissance vos projets est impératif si vous souhaitez que le PLUi puisse permettre leur réalisation dans le futur. Ces questionnaires ne seront pas divulgués et seront analysés puis restitués de façon strictement anonyme.

Les données recueillies seront traitées par la Communauté de Communes et Cittanova, bureau d'études en charge d'accompagner l'intercommunalité dans la démarche du PLUi. Elles seront traitées uniquement dans le cadre et la durée de l'élaboration du PLUi. Ces traitements pourront être valorisés et utilisés par la Communauté de Communes dans l'exercice de ses compétences.

Ainsi, nous vous remercions par avance de l'intérêt porté à ce questionnaire, à nous retourner par voie postale ou numérique **d'ici le 28 octobre 2022 inclus**.

Sachez que dans un second temps, des permanences agricoles seront organisées afin de vous rencontrer. Ces permanences sont organisées dans plusieurs lieux du territoire. Elles permettront de remplir le questionnaire ensemble si vous le souhaitez. Elles ont surtout vocation à représenter un temps d'échanges individuel afin que vous puissiez nous parler de vos projets, et comment pouvoir les prendre en compte dans le PLUi (nouvelle construction agricole, diversification, vente directe...).

Vous pouvez venir nous rencontrer lors des **permanences** suivantes :

- » Le **samedi 22 octobre 2022** de 9h à 17h à la Foire Forestière, au plan d'eau Ecoute S'il Pleut à Gourdon, au stand de la Communauté de Communes Quercy Bouriane
- » Le **mardi 25 octobre 2022** de 8h30 à 12h30 puis de 14h à 17h à l'espace France Services de Gourdon, 98 avenue Gambetta, à Gourdon
- » Le **mercredi 26 octobre 2022** de 14h à 17h à l'espace France Services de Gourdon, 98 avenue Gambetta, à Gourdon
- » Le **jeudi 27 octobre 2022** de 8h30 à 12h30 à l'espace France Services de Saint-Germain-du-Bel-Air (au rez-de-chaussée de l'EHPAD Le Souleilhou)

En vous remerciant de votre collaboration.

La Communauté de Communes Quercy Bouriane,

Jean-Marie Courtin, le Président

Renseigner le questionnaire et retourner le par courriel à l'intercommunalité ou au bureau d'études
Cittànova :

karine.kerebel@ccqb.fr

OU

l.garcia@cittanova.fr

ou par adresse postale :

Communauté de communes Quercy Bouriane

A l'attention de Mme Karine Kerebel

98 avenue Gambetta

46300 Gourdon

OU

Cittànova

A l'attention de Louise Garcia

74 boulevard de la Prairie au Duc

44200 Nantes

Conformément au Règlement général sur la protection des données (RGPD), vous disposez d'un droit d'accès, de rectification, d'opposition, d'effacement, à la portabilité et à la limitation du traitement des données que vous aurez soumis grâce à ce questionnaire. Pour toute demande relative à vos données, vous pouvez nous contacter sur l'adresse mail suivante : *karine.kerebel@ccqb.fr* ou *l.garcia@cittanova.fr*

- En soumettant ce questionnaire, j'accepte que les informations saisies soient exploitées dans le cadre de l'élaboration du Plan Local d'Urbanisme intercommunal (PLUi) de la Communauté de Communes de Quercy Bouriane.

Vos coordonnées

NOM - Prénom :

Adresse :

Téléphone :

Courriel :

Votre exploitation

» Nom de l'exploitation :

.....

» Forme juridique de l'exploitation :

Individuelle EARL GAEC SCEA GFV Autre :

» Adresse du siège d'exploitation :

.....

» Adresse du ou des sites de production principal(aux) (ou numéro de parcelle si possible)

.....

» Adresse du ou des sites de production secondaire(s) (ou numéro de parcelle si possible)

.....

» Si vous êtes éleveur, quel est votre régime d'exploitation :

RSD IC déclaration IC autorisation Aucun

» Nombre de personnes travaillant sur l'exploitation :

Parmi elles, combien sont des temps pleins ?

des temps partiels ?

des saisonniers ?

des aides familiales ponctuelles ?

des stagiaires ?

» Âge du plus jeune des associés/chefs d'exploitation/co-exploitants :

» Âge du plus âgé des associés/chefs d'exploitation/co-exploitants :

» Quel est le statut social du chef d'exploitation ?

Professionnel Double actif Retraité Autre :

» Disposez-vous d'un plan d'épandage ?

oui non

Foncier et bâti

» Y a-t-il des besoins spécifiques en termes de logement pour le fonctionnement de l'exploitation (salariés non hébergés, travailleurs saisonniers ...) ?

.....

» Y a-t-il des habitations occupées par des tiers (personnes non liées à l'exploitation) à proximité immédiate de l'exploitation (100m et moins) ? oui non

Rencontrez-vous des difficultés ou des situations de conflits avec d'autres habitants ou professionnels ?

.....

.....

» Quelle est la surface agricole utile (SAU) de l'exploitation (précisez à minima les communes dans lesquelles votre exploitation s'étend) ?

dont ha sur la commune de

dont ha sur la commune de

dont ha sur la commune de

dont ha sur la commune de

» Quelle(s) cultures et/ou type d'élevage sont pratiqués dans l'exploitation (préciser la surface ainsi que la labellisation : bio, AOC, AOP, etc.) ?

	Type	Surface (ha)	Labellisation
Production n°1	<input type="text"/>	<input type="text"/>	<input type="text"/>
Production n°2	<input type="text"/>	<input type="text"/>	<input type="text"/>
Production n°3	<input type="text"/>	<input type="text"/>	<input type="text"/>
Production n°4	<input type="text"/>	<input type="text"/>	<input type="text"/>

Environnement

» Connaissez-vous des problèmes en matière de ressource ou d'approvisionnement en eau ?

oui non

Si oui lesquels ?

Réserves insuffisantes en période sèche

Aménagements ayant perturbé la ressource

Besoin d'un système d'irrigation

Autre :

» Actuellement, avez-vous une démarche de production labellisée (AOC / BIO / Label / Plan qualité / Bonnes Pratiques...) ? oui non

Si oui lesquelles ?

.....

» Avez-vous mis en place des dispositifs particuliers, maintenu des pratiques ou fait évoluer celles-ci afin de préserver la biodiversité ?

.....

.....

.....

» Participez-vous à la production d'énergies renouvelables à travers votre activité agricole ? oui non
Si oui, lesquelles ?

.....

Économie

» Avez-vous diversifié votre activité agricole ou créé une activité annexe en lien avec votre exploitation agricole ?

oui non

Si oui lesquelles (tourisme, pédagogie, etc.) et sont-elles compatibles avec votre exploitation ?

.....

.....

Participez-vous à de la vente directe ? :

- A la ferme
 AMAP

- Marché de producteurs
 Autre :

» Quels seraient les besoins ou les manques identifiés pour que les deux activités soient compatibles ?

.....
.....

» Exercez-vous un autre emploi indépendant en parallèle de votre activité agricole ?

- oui non

Si oui lequel et dans quelle proportion ?

..... %

Mobilités

» Rencontrez-vous des difficultés spécifiques pour la circulation de vos engins agricoles ?

- Stationnements gênants
 Travaux
 Aménagement de voirie (chicanes, dos d'âne, ...)
 Étroitesse des voies
 Franchissement de carrefour
 Conduite des autres usagers de la route
 Enclavement des parcelles
 Autre :

Documents d'urbanisme en vigueur

» Dans les communes où vous exploitez, avez-vous été confronté à des problèmes de développement de votre activité agricole liés aux documents d'urbanisme en vigueur ?

- oui non

Si oui lesquels ?

.....
.....
.....

Perspectives

» Renseignez la dynamique d'activité dans laquelle s'inscrit l'exploitation :

Régime de croisière

Phase de développement

Cessation d'activité

Reprise familiale ou par un tiers

» Comment percevez-vous votre exploitation aujourd'hui ? Identifiez-vous des manques ou des besoins en termes de bâtiments, de surfaces, d'évolutions économiques, etc ?

.....

.....

.....

» La pérennité de votre exploitation est-elle assurée à 10 ans (hors contexte économique) ?

Assurée Incertaine Non pérenne

Si non assurée, précisez les raisons :

.....

» Quelles évolutions envisagez-vous à horizon 10 ans ?

en termes de nouvelles constructions (précisez si vocation agricole, touristique ou autre) :

.....

en évolution du parcellaire et de la surface d'exploitation :

.....

en évolution du cheptel / en évolution de production :

.....

en termes de changement de pratique (agriculture bio, raisonnée, label qualité, etc.) :

.....

en termes de diversification économique, projet d'agrotourisme, gîte rural, ferme auberge, etc :

.....

en termes d'énergies renouvelables (solaire, méthanisation, etc.) :

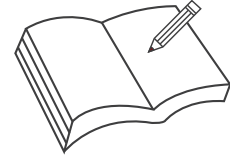
.....

Participer au PLUi ? Donner son avis ?



Ecrivez-nous :

Communauté de Communes Quercy Bouriane
48 avenue Gambetta
46 300 Gourdon



Informez-nous :

Des registres de concertation dédiés au PLUi sont disponibles dans chaque mairie et au siège de la Communauté de Communes



Restez informés de l'avancement de la procédure grâce aux publications dans la presse locale et sur le site internet de la Communauté de Communes !